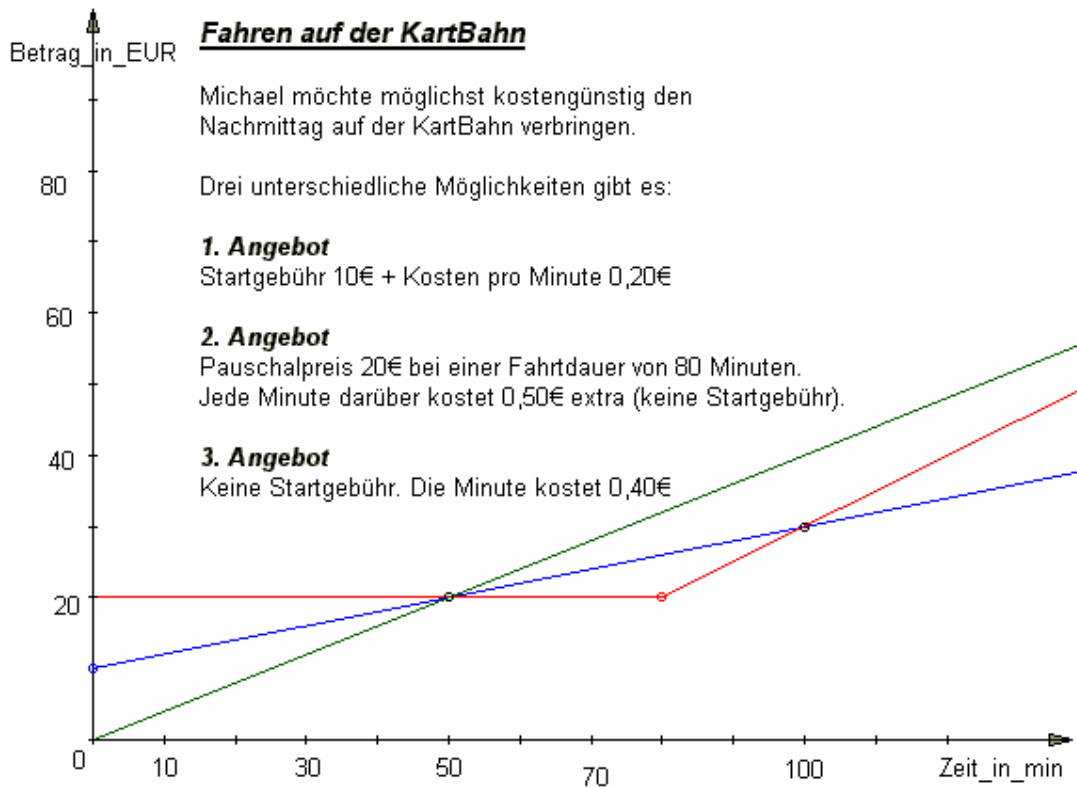


Hausaufgabe**Arbeitsblatt zur Webseite <http://www.realmath.de/Neues/Klasse8/kartbahn.html>**

1. Welcher der Graphen gehört zu welchem Angebot? Beschrifte!
2. Michael möchte eine halbe Stunde fahren. Welches Angebot ist das günstigste? Begründe!

3. Michael hat 30 EUR dabei und möchte dafür möglichst lange fahren. Welches Angebot sollte er wählen?

4. Bei welcher Fahrzeit ist es egal, welches Angebot Michael wählt? Begründe!

5. Michael hat sich für das 2. Angebot entschieden? Was könnte dafür der Grund gewesen sein?

